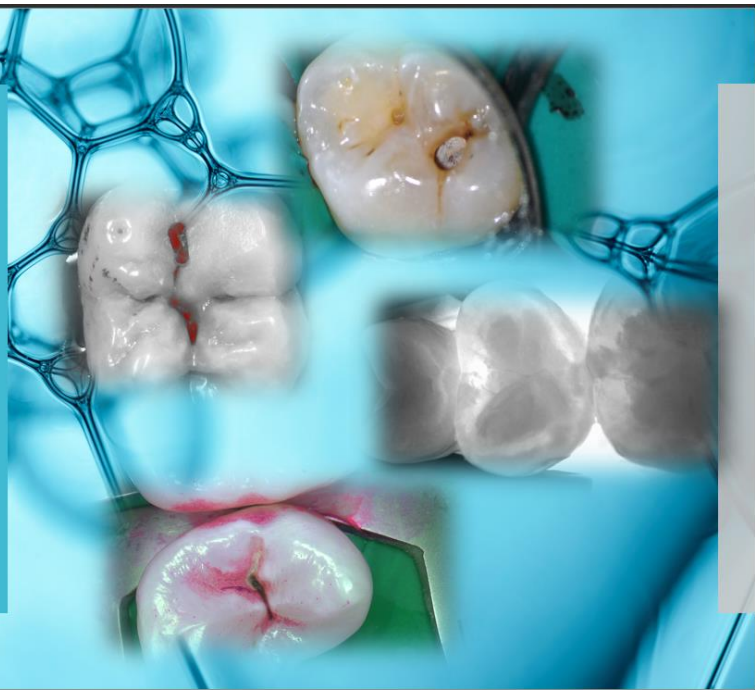


# CESIU Dentisterie Minimalement Invasive

Ecole de Médecine Dentaire de Marseille.  
Pr Tassery Hervé et Pr Terrer Elodie  
UFR Odontologie Montpellier  
Dr Slimani Amel



## VOS INTERVENANTS

# CESIU Dentisterie Minimalement Invasive Marseille Montpellier

Pr Tassery Hervé, PU-PH spécialiste en dentisterie minimalement invasive



Pr Terrer Elodie, PU-PH, responsable du DU de Dentisterie restauratrice



Dr Slimani Amel, MCU-PH, spécialiste en dentisterie minimalement invasive



Dr Jacquot Bruno, MCU-PH, responsable du DU Biomatériaux



Dr Ballester Benoit, spécialiste en dentisterie numérique



Dr Pillio Virginie, spécialiste en dentisterie restauratrice



Dr Khelafia Saber, spécialiste biofilm et microbiote



Conférenciers invités nationaux et internationaux

## Programme

# CESIU Dentisterie Minimalement Invasive Marseille Montpellier

	Janvier 15-16 Marseille Tech. non-invasives	Février 19-20 Marseille Tech micro-invasives	Mars 18-19 Montpellier Tech. invasives I	Avril 22-23 Montpellier Tech. invasives II	Juin 24-25 Marseille Carte blanche MID
<b>JOUR 1</b>					
AM	Concepts modernes en Cariologie	Dyschromies & éclaircissements	Biocative Dental Concept	Lésions carieuses profondes & substituts dentinaires	Carte blanche Conf. international
PM	Techniques non-invasives Flowcharts cliniques et applications	Photographie dentaire (Dr G Camaleonte)	Photopolymérisation, PAD et désinfection	Vital pulp therapy	Carte blanche Conf. national
<b>JOUR 2 – TP sous microscopes</b>					
AM	TP Caméras diagnostiques Restaurations directes	TP Prophylaxie, hygiénistes & cabinet. GBT concept	TP Prép. cavitaires complexes	TP Substituts dentinaires	Exam
PM	TP Application tech. non-invasives & reminéralisations	TP Application tech. micro-invasives (ICON, inserts ...)	TP Restau. antérieures	TP Vital pulp therapy	Sortie promo MID

## 5 séminaires de 2 jours dont 5 journées TP sous microscope avec 1 microscope par participant

## Programme

# CESIU Dentisterie Minimalement Invasive Marseille Montpellier

- Stage I :** Concept modernes en cariologie : Lésions carieuses (email vs dentine), histopathologie & microbiote. TP sous microscope : caméras fluorescentes, initiation au microscope, composite up, risque carieux. (Marseille)
- Stage II :** Thérapeutiques micro-invasives (lésions non-cavitaires et dyschromies). TP sous microscope: SDF, ICON, micro-abrasion, sealant, press finger technic. Le point de vue de l'hygiéniste. GBT concept. Nouveaux gradients thérapeutiques. Matériaux bioactifs (Marseille)
- Stage III :** Thérapeutiques invasives. Matériaux IRB et techniques préparations MID (lésions cavitaires modérées). TP sous microscope: préparations slot, tunnel, esthétique antérieur, inserts de préparations. Matériaux bioactifs (Montpellier)
- Stage IV :** Thérapeutiques invasives, lésions extensives et vital pulp therapy. TP sous microscope: coiffage, HVCVI, deep caries treatments. Techniques indirectes à minima. Matériaux bioactifs. (Montpellier)
- Stage V :** Carte blanche conférenciers international / national. Examen. (Marseille)

## Contacts administratifs

CESIU  
Dentisterie  
Minimalement  
Invasive  
Marseille  
Montpellier

Marseille. Pr Tassery Hervé: [lfmd.formation@gmail.com](mailto:lfmd.formation@gmail.com)

Montpellier. Dr Slimani Amel: [amel.slimani@umontpellier.fr](mailto:amel.slimani@umontpellier.fr)

### Formation continue: Ecole de médecine dentaire de Marseille

**Mme Andreux Géraldine**

[geraldine.ANDREUX@univ-amu.fr](mailto:geraldine.ANDREUX@univ-amu.fr)

Adresse 27 BD Jean Moulin 13005 Marseille (France)

### Formation continue UFR odontologie Montpellier

[odonto.formation-permanente@umontpellier.fr](mailto:odonto.formation-permanente@umontpellier.fr)

**Adresse** : 545 avenue du Pr. Jean-Louis Viala Montpellier 34000

(France)

## Industriels

CESU  
Dentisterie  
Minimalement  
Invasive  
Marseille  
Montpellier

ODONTEAM

SDI

YOUR SMILE. OUR VISION.

PULPDENT®



acteon

bisico

ULTRADENT



ivoclar | 100 years