

Contacts et renseignements :

Faculté des sciences médicales et para-médicales (SMPM)



<https://smpm.univ-amu.fr/formations/acces-etudes-sante/pass>
SMPM-PASS@univ-amu.fr

Faculté des arts, lettres, langues et sciences humaines (ALLSH)



<https://allsh.univ-amu.fr/licences-LAS>
ALLSH-LAS@univ-amu.fr

Faculté de droit et de science politique (FDSP)



<https://formations.univ-amu.fr/licence/3DRT/PRDRT3AD>
FDSP-LAS@univ-amu.fr

Faculté d'économie et de gestion (FEG)



<https://feg.univ-amu.fr/formation/licences>
> Licence AES ou MIASHS
FEG-LAS@univ-amu.fr

Faculté des sciences (FS)



<https://sciences.univ-amu.fr/licence-acces-sante-las>
Sciences-LAS@univ-amu.fr

Faculté des sciences du sport (FSS)



<https://www.univ-amu.fr/public/mieux-connaître-la-faculté-des-sciences-du-sport>
FSS-LAS@univ-amu.fr

Pour plus d'informations, contactez
le service universitaire d'insertion
et d'orientation (SUIO) :
<https://url.univ-amu.fr/contact-suiouamu>



Aix*Marseille
université
Socialement engagée

www.univ-amu.fr

Conception graphique : Dircom AMU | IR | MAJ : 14 Novembre 2023

Aix*Marseille
université
Socialement engagée

Accès aux études de santé à Aix-Marseille Université

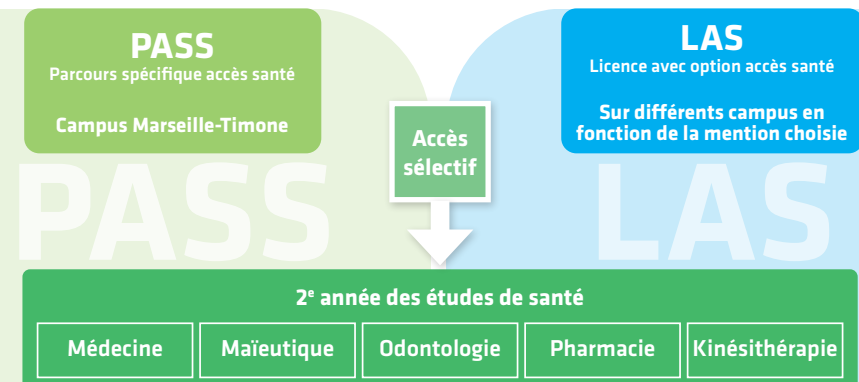
2023-2024

Sous réserve de modification de la réglementation
à dater de janvier 2024

2 voies d'accès via Parcoursup

pour une diversification des profils des étudiants en 2^e année de santé.

La réforme permet de passer d'une logique de redoublement à une logique de poursuite d'études.



L'accès sélectif peut être envisagé en PASS, LAS 1, LAS 2 ou LAS 3. Chaque étudiant dispose de 2 chances à l'accès sélectif. Un étudiant qui échoue à l'accès sélectif pourra disposer d'une licence à la fin de sa LAS 3 et pourra candidater pour un master.

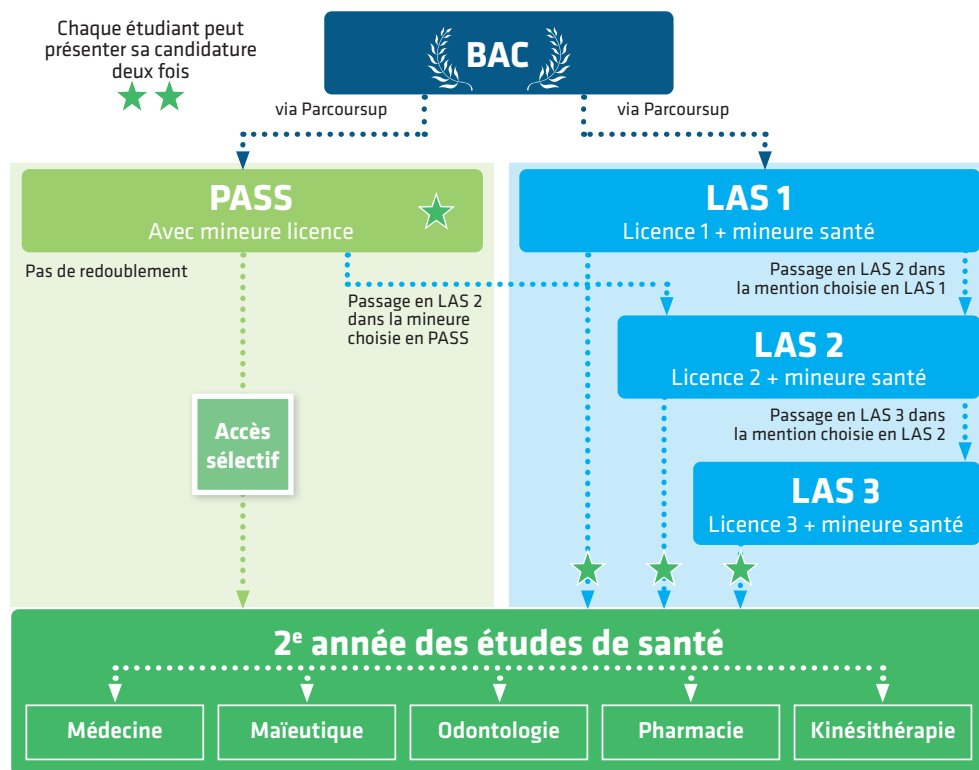
Un choix à faire au lycée au moment de la saisie des vœux sur Parcoursup en fonction de ses centres d'intérêt, de son profil et de son projet professionnel. **Dans tous les cas il faut penser à la poursuite d'études en cas d'échec à l'accès sélectif.**

Si vous aimez les matières scientifiques et liées à la santé : vous pouvez aller en **PASS** et choisir comme mineure hors santé un module susceptible de vous permettre une poursuite d'études vers une licence qui correspond à votre profil et votre projet professionnel. Vous devez donc vous interroger sur l'option qui vous intéresse le plus pour une éventuelle poursuite d'études en dehors des études de santé. Toutefois, avec un profil scientifique vous pouvez également choisir une **LAS** comprenant une majeure scientifique.

Si vous avez un profil sciences humaines et sociales ou d'autres centres d'intérêt que le domaine de la santé : choisissez préférentiellement une **LAS**. Vous devez vous interroger sur la licence qui vous intéresse le plus pour une éventuelle poursuite d'études en dehors des études de santé. L'orientation en LAS nécessite de la part de l'étudiant une intégration construite et assumée dans un/des parcours de formation de la licence choisie, en lien avec un projet professionnel cohérent vis-à-vis des bassins d'emploi propres à la composante d'affiliation.

Dans les 2 cas, vous bénéficiez des **MÊMES POSSIBILITÉS** d'accéder à la 2^e année d'études de santé.

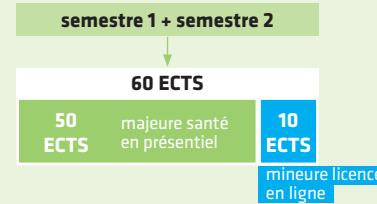
Conseil : Sur Parcoursup, pour les lycéens qui veulent faire un vœu en PASS, il est préférable de choisir plusieurs mineures licences et de faire également des vœux dans les LAS.



A NOTER

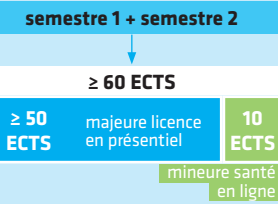
Dans certains cas spécifiques, il est possible d'accéder aux études médicales via une admission passerelle. Pour toutes infos et candidatures pour PASS, LAS et passerelles : smpm.univ-amu.fr > Formations > Accès aux études de santé

L'année de PASS ne peut pas être redoublée.



Liste des unités d'enseignement (UE) du PASS :

- Semestre 1**
- UE 1** Atome - Biomolécules - Génome - Bioénergétique - Métabolisme
 - UE 2** Physiologie
 - UE 3** Organisation des appareils et systèmes : Aspects fonctionnels et méthodes d'étude
 - UE 4** Évaluation des méthodes d'analyses appliquées aux sciences de la vie et de la santé
 - UE 5** Anatomie
 - UE 6A** Mineure Licence* (Partie 1)
 - UE 7** Anglais
- Semestre 2**
- UE 8** Médicaments et Santé
 - UE 9** La cellule et les tissus
 - UE 10** Sciences Humaines et Sociales Connaissances des Métiers de la santé
 - UE 6A** Mineure Licence* (Partie 2)
 - UE spécifique 11** Anatomie du petit bassin chez la femme, Anatomie et histologie de l'appareil reproducteur et du sein - Organogenèse, Tératogenèse, Unité foeto-placentaire, Masso-Kinésithérapie
 - UE spécifique 12** Anatomie tête et cou, croissance et développement morpho facial
 - UE spécifique 13** Les médicaments et autres produits de santé
 - UE spécifique 14** Bases chimiques du médicament
- * Mineure licence parmi :**
- Droit
 - Mineure commune SV/STAPS
 - Physique chimie
 - Psychologie
 - Économie gestion
 - Mineure commune anthropologie/ethnologie
 - Sciences infirmières



- UE de la mineure santé en LAS 1 :**
- Anatomie générale
 - Médicaments et santé
 - Biochimie, Biologie Cellulaire, Biologie Moléculaire
 - Physiologie

Liste des licences avec option accès santé (LAS) :

Fac des arts, lettres, langues et sciences humaines (ALLSH)

- Sciences de l'Homme, Anthropologie, Ethnologie
 - Psychologie
- Aix-en-Provence Site Schuman

Fac de droit et de science politique (FDSP)

- Droit
- Aix-en-Provence Site Schuman
Site Arles
Marseille Site Canebière

Fac d'économie et de gestion (FEG)

- Mathématiques et informatique appliquées aux sciences humaines et sociales (MIASHS)
 - Portail Administration économique et sociale - Économie et Gestion - Gestion
- Aix-en-Provence Site Jules Ferry
Marseille Site Colbert

Fac des sciences (FS)

- Portail Marie Curie : Chimie, Physique, Physique-chimie, Sciences pour l'ingénieur
 - Portail Pasteur : Chimie, Sciences de la vie, Sciences de la vie et de la terre, Sciences sanitaires et sociales
 - Portail Descartes : Informatique, Mathématiques, Mécanique, Physique
 - Mathématiques et informatique appliquées aux sciences humaines et sociales (MIASHS)
- Aix-en-Provence Site Montperrin
Marseille Site St-Jérôme
- Aix-en-Provence Site Montperrin
Marseille Site St-Charles
Marseille Site Luminy
- Marseille Site Luminy
Marseille Site St-Charles
- Marseille Site St-Charles

Fac des sciences du sport (FSS)

- Sciences et techniques des activités physiques et sportives (STAPS)
- Site Gap
Marseille Site Luminy