



CATALOGUE

Evenementiel & location d'espaces

Campus Santé

Sites Timone, Nord, Site Virgile Marron

● *Marseille*



Faculté des sciences
médicales et paramédicales
Aix-Marseille Université

Procédure de réservation

Etape 1

Envoi de votre demande

Adressez votre demande de réservation par email : smpm-evenements@univ-amu.fr

Vous recevrez une première réponse après vérification de la disponibilité des locaux et après accord de M. le Doyen pour la tenue de votre évènement.

Si votre réservation est confirmée, un formulaire "*Évènementiel & mise à disposition des locaux*" vous sera envoyé afin de préciser vos besoins (par exemple : nombre de participants, type de salle, visioconférence, etc.).

Etape 2

Réunion logistique

Au moins 1 mois avant votre évènement, le service logistique vous invite à une première réunion, pour déterminer les conditions pratiques de votre organisation.

Avant la réunion, remplissez le formulaire "*Evènementiel & mise à disposition des locaux*" et adressez le par email : smpm-evenements@univ-amu.fr

Etape 3

Finalisation de l'organisation

10 jours ouvrés avant l'évènement, vous êtes invités à une deuxième réunion logistique pour finaliser l'organisation.

Attention après cette date plus aucune modification de l'organisation ne sera acceptée.

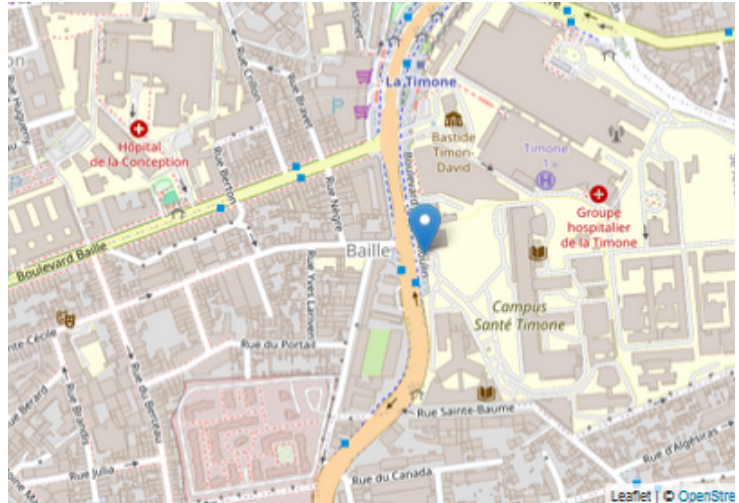
Accès & transports

Site Timone

Adresse

Faculté des sciences médicales
et paramédicales
Aix-Marseille Université

27 bd Jean Moulin
13005 Marseille



Transports en commun

Consultez le site de la [Régie des transports métropolitains RTM](#).



Métro ligne 1 :

- Départ "Gare Saint Charles"
> Direction "Fourragère"
- Arrêt "Timone"
- [Plan de la ligne M1](#)



Bus

Arrêt "Métro Timone" :

- [Plan des lignes de bus 12, 12S et 12B](#)
- [Plan de la ligne de bus 40](#)
- [Plan de la ligne de bus 52](#)
- [Plan de la ligne de bus 54](#)
- [Plan de la ligne de bus 91](#)

Vélos en libre service

- Station "Timone"

Parking public

- 248 rue Saint-Pierre
- 145 boulevard Baille

Accès & transports

Site Nord

Adresse

Faculté des sciences médicales
et paramédicales
Aix-Marseille Université

51 boulevard Pierre Dramard
13344 Marseille



Transports en commun

Consultez le site de la [Régie des transports métropolitains RTM](#).



Lignes de bus 97 et 97 JET

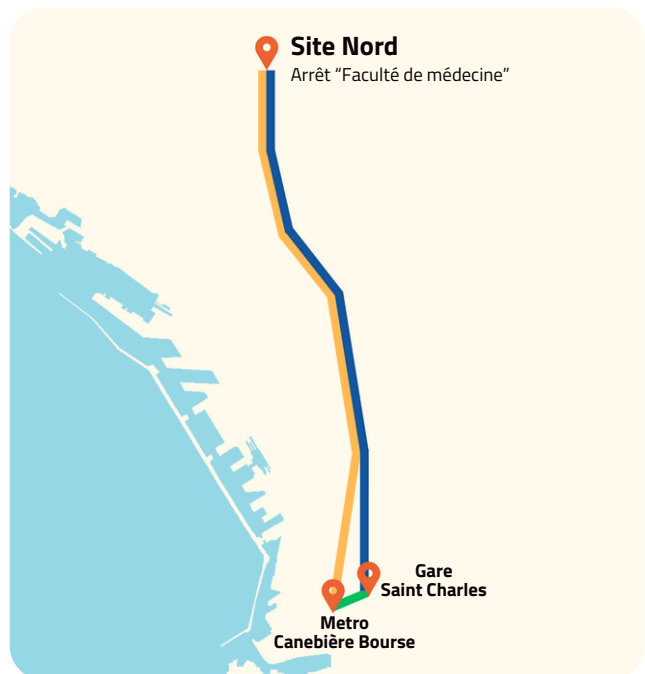
- Départ à l'arrêt de bus "Canebière Bourse" > Direction "Hôpital Nord"
- Arrêt "Faculté de médecine"
- [Plan de la ligne 97](#)

Accédez au site Nord en 15mn toutes les 15 mn grâce à une voie réservée sur l'autoroute !



Ligne de bus L051

- Départ "Gare Saint Charles" > Direction "Aix-en-Provence"
- Arrêt "Bourrely Dramard"
- [Plan de la ligne L051](#)



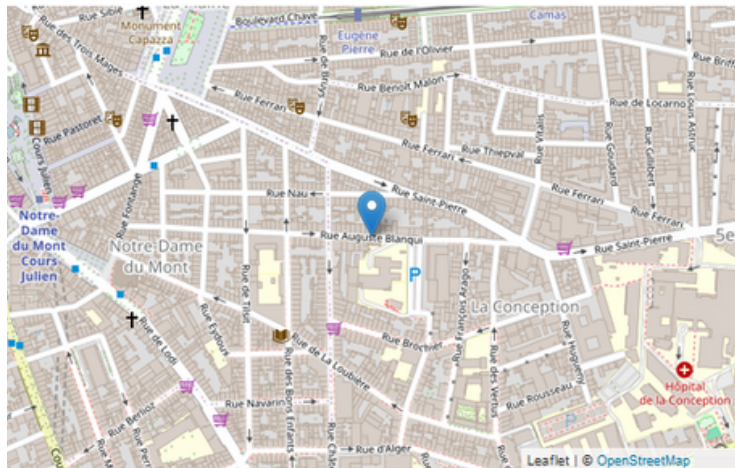
Accès & transports

Site Virgile Marron

Adresse

Faculté des sciences médicales
et paramédicales
Aix-Marseille Université

92, rue Auguste Blanqui
13005 Marseille



Transports en commun

Consultez le site de la [Régie des transports métropolitains RTM](http://www.rtm.fr).



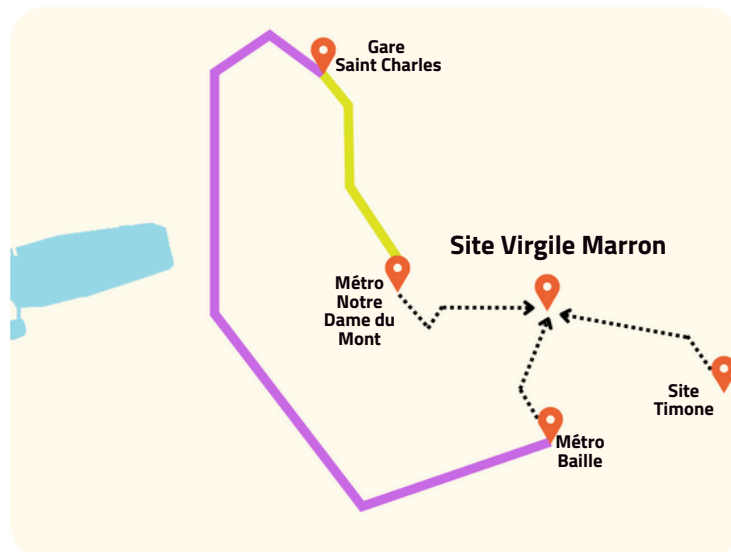
Métro ligne M2

Depuis la Gare Saint Charles
> Métro direction "Sainte Marguerite Dromel"
> Arrêt "Notre Dame du Mont"



Métro ligne M1

Depuis la Gare Saint Charles
> Métro direction "Fourragère"
> Arrêt "Baille"



Grand hall bâtiment principal



Site Timone

Un espace prestigieux pour vos évènements de grande ampleur, colloques, expositions et stands, manifestations culturelles, buffets et cocktails, soirées de gala.



Le grand hall du bâtiment principal de la Faculté des sciences médicales et paramédicales se distingue par ses éléments architecturaux, son sol en marbre et sa grande luminosité. Conçu par l'architecte René Egger et inauguré en 1958, le bâtiment est labellisé Patrimoine du XXe siècle.

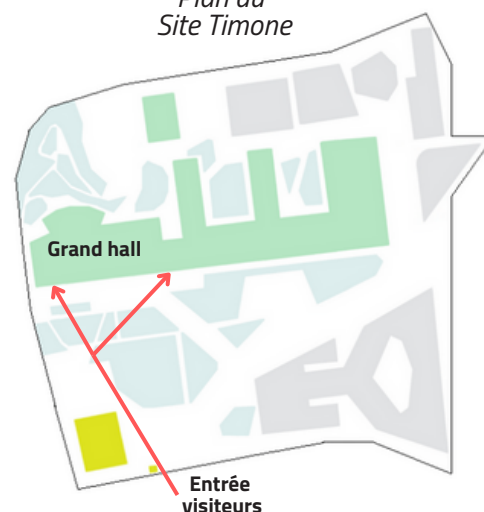
Configuration

- Capacité jusqu'à 1000 personnes
- Surface de 1408 m² aménageable en plusieurs zones
- 2 niveaux (rez-de-chaussée et balcon)
- Proximité immédiate de la salle de conférence Toga
- 2 entrées principales
- Branchement point chaud traiteur

Equipements

- Accès wifi
- 17 boîtiers électriques multiprises
- Tables, chaises, grilles d'affichage
- Panneaux signalétique

Plan du
Site Timone



Salle de conférence Maurice toga



Site Timone

Une salle patrimoniale, de grande capacité, à la dimension de vos évènements officiels, séminaires, conférences, cérémonies, remises de Prix, ou même concerts.



Configuration

- 520 places assises en partie basse
- 220 places assises au balcon
- Surface de 710 m²
- Salle régie
- Estrade, pupitre, chaises et table basse
- Vestiaire

Audiovisuel

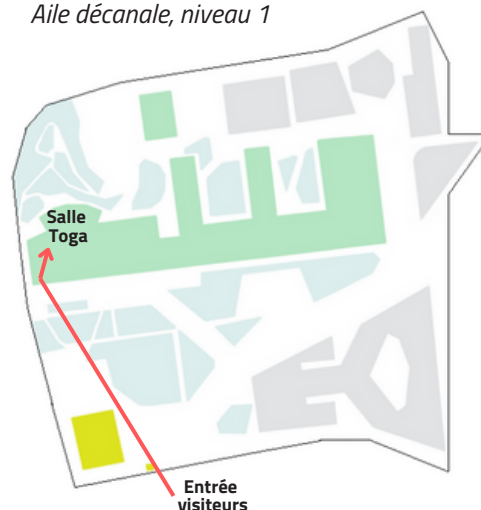
- Visioconférence, enregistrement
- Attention : pas de visioconférence le samedi.**
- Ecran, retour d'écran, prise PC

Equipements

- Accès wifi
- Climatisation
- 2 micros HF sans fil, 3 micros filaires
- 2 micros fixes pupitre

Plan du site Timone

Aile décanale, niveau 1

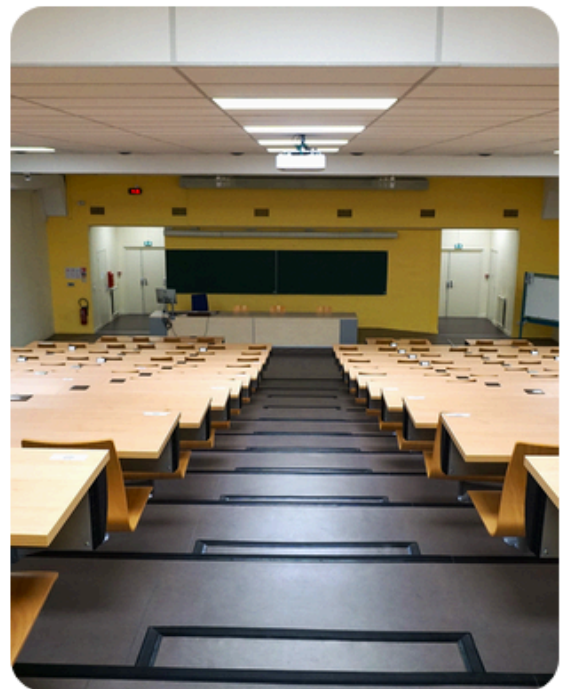


Amphithéâtre grisoli

Site Timone



Une disposition en amphithéâtre, avec des prestations modernes et un équipement audiovisuel de qualité, pour vos évènements de taille intermédiaire.



Configuration

168 places assises

Surface de 254 m²

Chaire

Salle régie

Audiovisuel

Visioconférence, enregistrement

Attention : pas de visioconférence le samedi.

Ecran, prise PC

Equipements

Accès Wifi

2 micros HF sans fil, 2 micros fixes

Plan du site Timone

Aile verte, rez-de-chaussée



Amphithéâtre CERIMED

Site Timone



Une salle à taille humaine qui favorise la connectivité, l'interactivité et les échanges, parfaitement adaptée à vos workshops et formations.



L'amphithéâtre est situé dans le Centre Européen de Recherche en Imagerie Médicale.

Configuration

96 places assises

Surface de 94 m²

Chaire

Salle régie

Audiovisuel

Visioconférence, enregistrement

Attention : pas de visioconférence le samedi.

Ecran, prise PC

Equipements

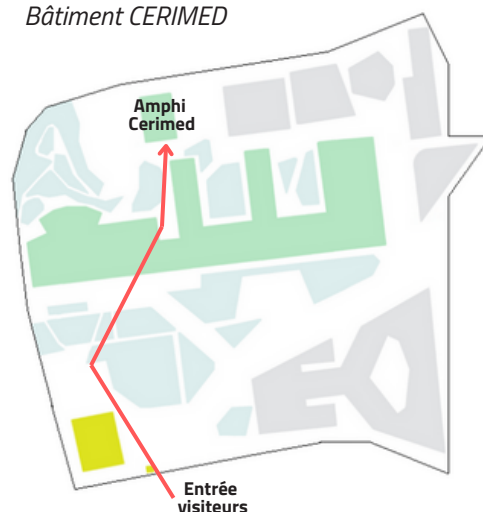
Accès Wifi

2 micros HF sans fil

1 micro filaire sur table

Plan du site Timone

Bâtiment CERIMED



Salle 5

Site Timone

Retrouvez les avantages d'une salle de cours, associés à un équipement audiovisuel complet, pour vos formations, visioconférences, ateliers.



Configuration

96 places assises
Surface de 157 m²
Chaire

Audiovisuel

Visioconférence, enregistrement
Attention : pas de visioconférence le samedi.
Ecran, prise PC

Equipements

Accès Wifi
1 micros HF sans fils
1 micro filaire sur table

Plan du site Timone
Aile verte, rez-de-chaussée



Hall du bâtiment pédagogique



Site Timone

Profitez d'un espace de réception ou d'exposition, au rez-de-chaussée du bâtiment pédagogique, pouvant être complété par des salles de cours en étages.

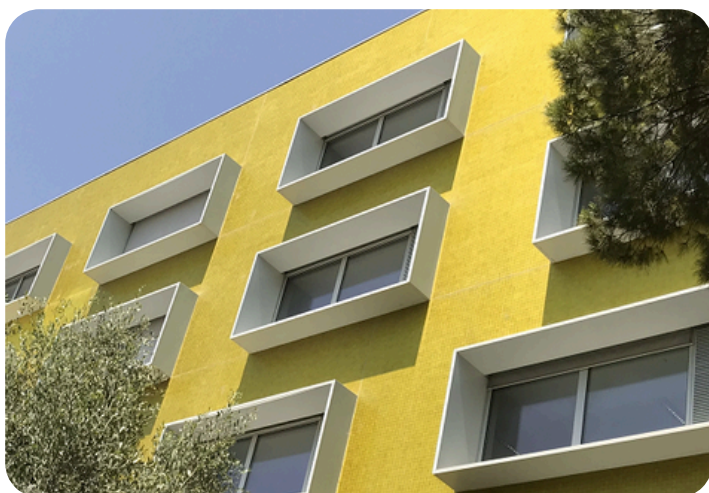


Situé à l'entrée du site Timone, le bâtiment pédagogique ouvert en 2015 a été conçu par l'architecte Corinne Vezzoni, avec des performances techniques et environnementales qui offrent un confort en toutes saisons.

Configuration

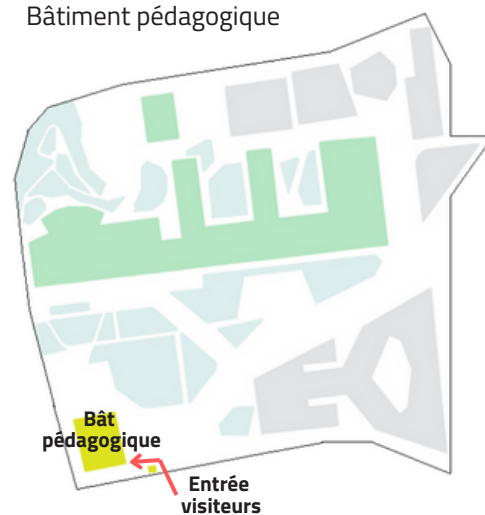
Capacité de 50 personnes

Surface de 110 m²



Plan du site Timone

Bâtiment pédagogique



Autres salles & espaces

Sites Timone, Nord et Virgile Marron

L'offre diversifiée d'espaces et de salles sur nos 3 implantations (sites Timone, Nord, Virgile Marron) vous permettra de trouver les lieux et les équipements adaptés à votre évènement.

Choisissez parmi les salles de cours, les amphithéâtres de différentes tailles, les espaces de réception ou gymnase, les espaces extérieurs couverts ou les jardins.

Amphithéâtres et salles de cours



Espaces extérieurs

